



Conferência Nacional dos Agentes Produtores e Usuários de Dados - CONFEST/CONFEGE

SALVADOR, BAHIA - 3 A 5 DE DEZEMBRO DE 2025

IBGE - Pesquisa Industrial Mensal - Produção Física Desafios da produção estatística

Flavio R.K. Magheli

Apoio

SENAI
CIMATEC
UNIVERSIDADE

Sistema
FIEB
SESI | SENAI | IEL | CIEB

GOVERNO DO ESTADO
BAHIA

GOVERNO
PRESENTE
TRABALHA
PRA GENTE

IBGE
Instituto Brasileiro de Geografia e Estatística

MINISTÉRIO DO
PLANEJAMENTO
E ORÇAMENTO

GOVERNO DO
BRASIL
DO LADO DO POVO BRASILEIRO



Conferência Nacional dos
Agentes Produtores e Usuários
de Dados - CONFEST/CONFEGE
SALVADOR, BAHIA - 3 A 5 DE DEZEMBRO DE 2025

IBGE - Pesquisa Industrial Mensal - Produção Física

Desafios da produção estatística

- Atendimento aos princípios e padrões internacionais para a produção de informação estatística oficial;
- Observância aos recursos financeiros, humanos e tecnológicos disponíveis;
- Escolhas metodológicas transparentes e replicáveis;
- Estratégia e governança de uma coleta de dados eficiente;
- Estratégia de comunicação adequada;
- Atendimento a usuários diversos e heterogêneos;
- Adaptação corretiva e evolutiva;
- Manutenção da qualidade e relevância dos indicadores produzidos.

Apoio



Realização
MINISTÉRIO DO
PLANEJAMENTO
E ORÇAMENTO

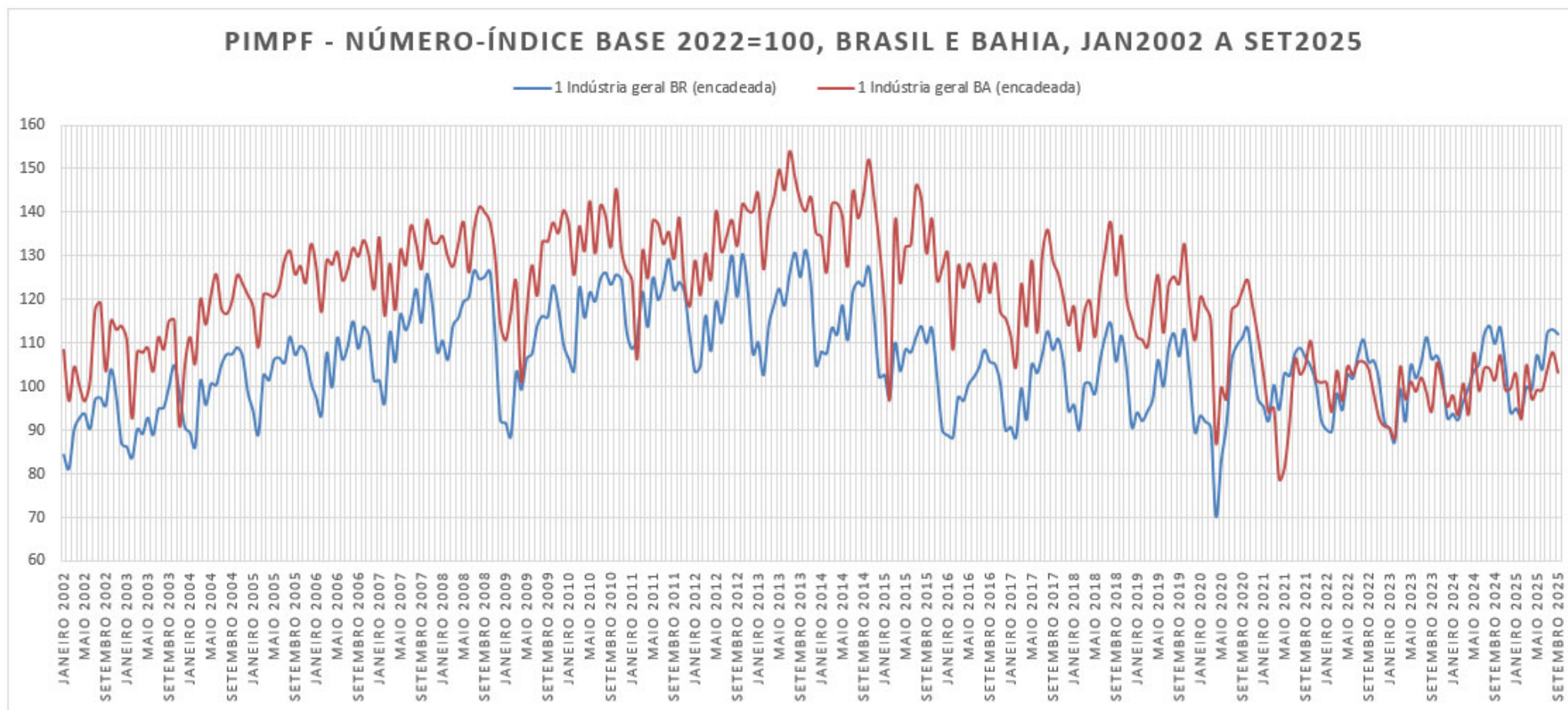




Conferência Nacional dos
Agentes Produtores e Usuários
de Dados - CONFEST/CONFEGE
SALVADOR, BAHIA - 3 A 5 DE DEZEMBRO DE 2025

IBGE - Pesquisa Industrial Mensal - Produção Física

Desafios de mensurar a produção industrial mensal



Fonte: Pesquisa industrial mensal - produção física 2002-2025. In: IBGE. Sidra: sistema IBGE de recuperação automática. Rio de Janeiro, [2025]. tab. 8888. Disponível em: <https://sidra.ibge.gov.br/home/pimpfbr/brasil>. Acesso em: nov. 2025.

Apoio

SENAI
CIMATEC
UNIVERSIDADE

Sistema
FIEB
SESI SENAI DEL CIB

GOVERNO DO ESTADO
BAHIA

GOVERNO
PRESIDENTE
TRABALHA
PRA GENTE

IBGE
Instituto Brasileiro de Geografia e Estatística

MINISTÉRIO DO
PLANEJAMENTO
E ORÇAMENTO

GOVERNO DO
BRASIL
DO LADO DO POVO BRASILEIRO

Realização

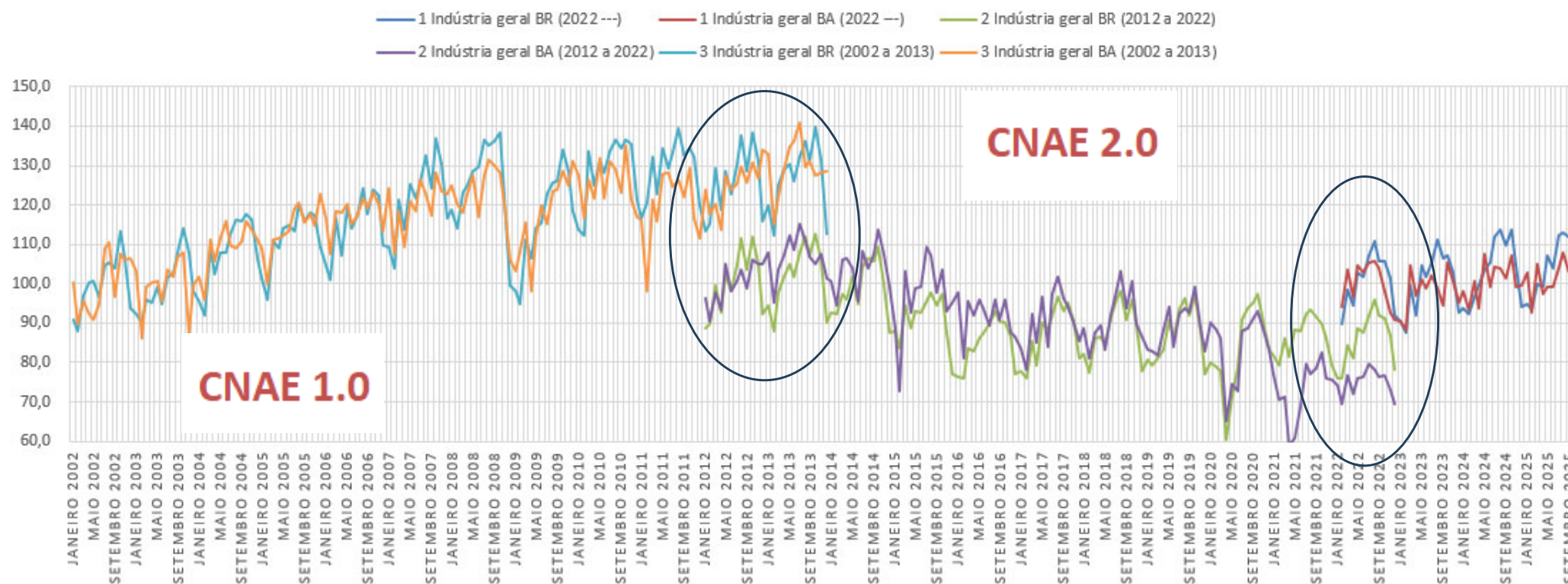


Conferência Nacional dos
Agentes Produtores e Usuários
de Dados - CONFEST/CONFEGE
SALVADOR, BAHIA - 3 A 5 DE DEZEMBRO DE 2025

IBGE - Pesquisa Industrial Mensal - Produção Física

Desafios de mensurar a produção industrial mensal

PIMPF - NÚMERO-ÍNDICE, BRASIL E BAHIA, JAN2002 A SET2025



Fonte: Pesquisa industrial mensal - produção física 2002-2025. In: IBGE. Sidra: sistema IBGE de recuperação automática. Rio de Janeiro, [2025]. tab. 2295; 8159 e 8888. Disponível em: <https://sidra.ibge.gov.br/acervo#/S/PZ/A/O>. Acesso em: nov. 2025.

Apoio

SENAI
CIMATEC
UNIVERSIDADE

Sistema
FIEB
SESI / SENAI / FIEB / CIES

GOVERNO DO ESTADO
BAHIA

GOVERNO
FEDERAL
TRABALHA
PRA GENTE

IBGE
Instituto Brasileiro de Geografia e Estatística

MINISTÉRIO DO
PLANEJAMENTO
E ORÇAMENTO

GOVERNO DO
BRASIL
DO LADO DO POVO BRASILEIRO

Realização



Conferência Nacional dos
Agentes Produtores e Usuários
de Dados - CONFEST/CONFEGE
SALVADOR, BAHIA - 3 A 5 DE DEZEMBRO DE 2025

IBGE - Pesquisa Industrial Mensal - Produção Física

Desafios de mensurar a produção industrial mensal

Tabela 1849 - Dados gerais das unidades locais industriais de empresas industriais com 5 ou mais pessoas ocupadas, por Unidade da Federação, segundo as divisões de atividades (CNAE 2.0)

Unidade da Federação - Bahia						Variável - Valor da	Variável - Valor da
Atividades industriais selecionadas na PIM-PF						Unidade da Federação - Bahia	Unidade da Federação - Bahia
Seções e atividades industriais (CNAE 2.0)	2002	...	2012	...	2022	PIA-Empresa VTI 2019	PIA-Empresa VTI 2023
1 Indústria geral	x		x		x	100,0%	100,0%
3 Indústrias de transformação	x		x		x	90,7%	87,4%
3.19 Fabricação de coque, de produtos derivados do petróleo e de biocombustíveis	x		x		x	29,4%	5,8%
3.20 Fabricação de produtos químicos	x		x		x	12,5%	14,5%
2 Indústrias extrativas	x		x		x	9,3%	12,6%
3.10 Fabricação de produtos alimentícios	x		x		x	8,7%	16,5%
3.17 Fabricação de celulose, papel e produtos de papel	x		x		x	7,0%	10,8%
3.22 Fabricação de produtos de borracha e de material plástico	x		x		x	5,6%	6,8%
3.29 Fabricação de veículos automotores, reboques e carrocerias	x		x		-	4,8%	0,3%
3.11 Fabricação de bebidas	x		x		x	4,0%	3,7%
3.24 Metalurgia	x		x		x	3,6%	5,5%
3.23 Fabricação de produtos de minerais não metálicos	x		x		x	1,7%	3,3%
3.15 Preparação de couros e fabricação de artefatos de couro, artigos para viagem e calçados	-		x		x	2,6%	3,5%
3.27 Fabricação de máquinas, aparelhos e materiais elétricos	-		-		x	2,5%	3,8%
3.26 Fabricação de equipamentos de informática, produtos eletrônicos e ópticos	-		x		-	0,6%	1,4%
Somatório das atividades selecionadas						87%	87%
Demais atividades industriais não pesquisadas						13%	13%

Obrigad@!



Para mais informações, acesse o QRcode

Apoio

SENAI
CIMATEC
UNIVERSIDADE

Sistema
FIEB
SESI | SENAI | IEL | CIEB

GOVERNO DO ESTADO
BAHIA

GOVERNO
PRESENTE
TRABALHA
PRA GENTE

IBGE
Instituto Brasileiro de Geografia e Estatística

MINISTÉRIO DO
PLANEJAMENTO
E ORÇAMENTO

GOVERNO DO
BRASIL
DO LADO DO POVO BRASILEIRO